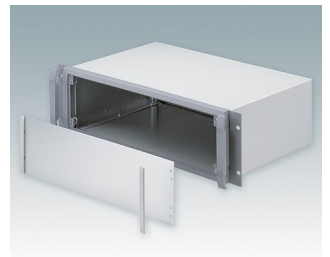
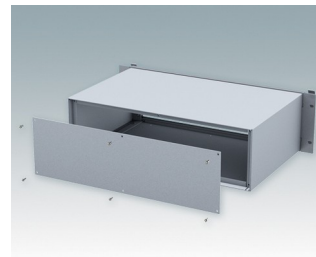
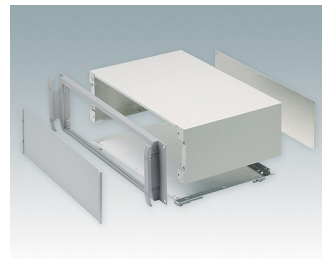
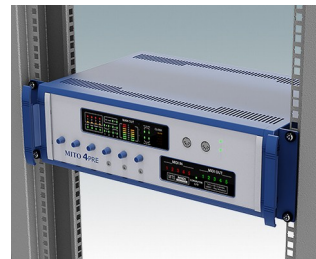


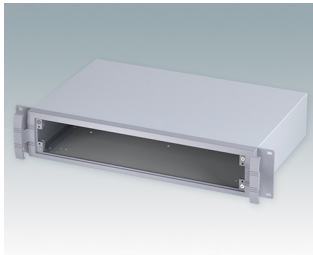
## Moderne 19-Zoll-Rack-Gehäuse entspricht DIN 41494 und IEC 60297-3

- Attraktives Sortiment von 19-Zoll-Rack-Gehäusen aus Aluminium
- Höhen: 2 HE und 3 HE in zwei Standardtiefen
- Attraktiver Druckguss-Frontrahmen mit einzigartigen „Komfortgriffen“ und Rack-Montagelaschen
- Robuster Gehäusekorpus mit abnehmbarer Bodenplatte und abnehmbarer Rückplatte
- Abnehmbarer Rückplatte
- Frontplatte (Zubehör) vertieft in Rahmen zur Unterbringung von Folientastaturen
- Montagelöcher im Boden für Leiterkarten
- Gehäusefüße mit Kipfüße aus ABS (Zubehör)
- Gehäuse werden vollständig montiert geliefert.

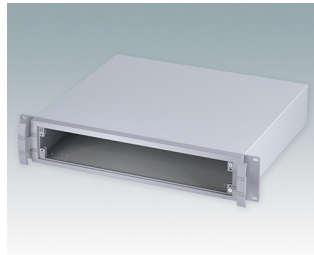
**Bestellen Sie Ihre eigene kundenspezifische Version. [Hier erfahren Sie mehr >>](#)**



## Versionen



**M5619225**  
UNIMET 19" 2HEx280mm  
Aluminium  
Lichtgrau/fenstergrau RAL  
7035/7040  
88x482.6x280mm



**M5619235**  
UNIMET 19" 2HEx380mm  
Aluminium  
Lichtgrau/fenstergrau RAL  
7035/7040  
88x482.6x380mm

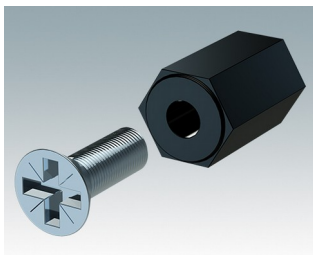


**M5619325**  
UNIMET 19" 3HEx280mm  
Aluminium  
Lichtgrau/fenstergrau RAL  
7035/7040  
132.5x482.6x280mm

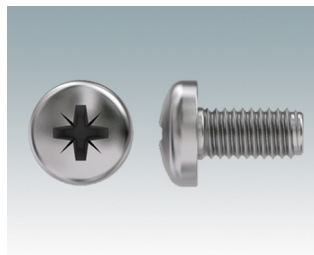


**M5619335**  
UNIMET 19" 3HEx380mm  
Aluminium  
Lichtgrau/fenstergrau RAL  
7035/7040  
132.5x482.6x380mm

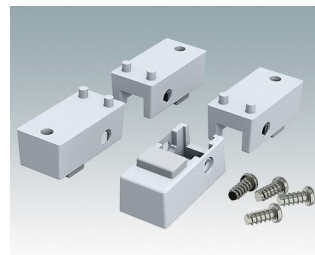
## Zubehör



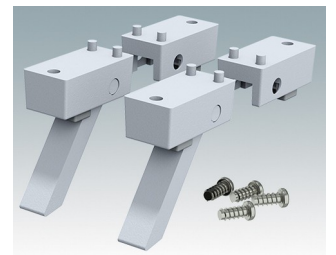
**M5600001**  
Leiterkarten Montage-Set  
PA 6  
Schwarz RAL 9005



**M5600010**  
PCB-Befestigungsschrauben,  
M3  
Stahlmetall  
Verzinkt  
6mm



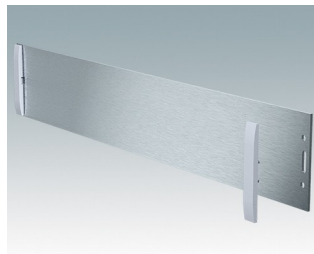
**M5600015**  
Gehäusefüße, Set 1  
ABS (UL 94 HB)  
Lichtgrau RAL 7035  
34x17x16mm



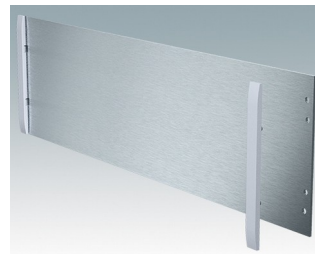
**M5600045**  
Gehäusefüße, Set 2  
ABS (UL 94 HB)  
Lichtgrau RAL 7035  
34x17x16mm



**M5900016**  
19" Montage-Set  
Schwarz RAL 9005



**M5900020**  
Frontplatten-Set (2HE)  
Aluminium  
Matt eloxiert  
392.5x2x67.1mm



**M5900030**  
Frontplatten-Set (3HE)  
Aluminium  
Matt eloxiert  
392.5x2x111mm



**M6000035**  
19" Montage-Set  
Lichtgrau RAL 7035

Technische Änderungen vorbehalten. © OKW Enclosures Ltd