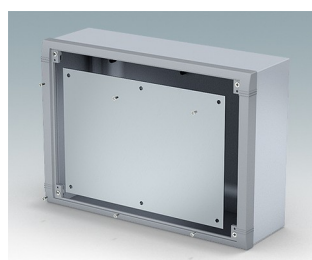
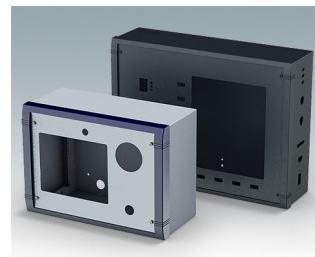


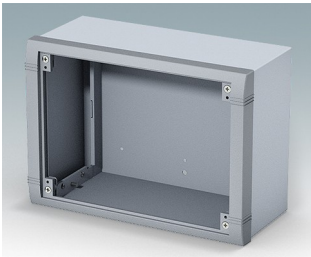
## Wandgehäuse für Elektronik im Innenbereich

- Sehr modernes Design in drei Standardgrößen
- Vollständiger Zugang zur Elektronik während der Installation und Wartung
- Rückteil verfügt über Löcher zur Befestigung von Leiterkarten und internen Montageplatten
- Kabeldurchführungen und Verbinder können an der Unterseite des Rückteils montiert werden
- Das Oberteil passt auf die Rückwand, und dient außerdem der Befestigung des Frontrahmens
- Druckguss-Frontrahmen sorgen für ein modernes Aussehen der Gehäuse
- Die Frontplatten liegen vertieft im Rahmen, zum Schutz der Bedienelemente
- Vorgestanzte Wandmontagepunkte in der Rückwand
- Vier M4-Erdungsbolzen innen
- Zwei Standard-Farbkombinationen Grau oder Schwarz
- Alle Befestigungselemente im Lieferumfang des Gehäuses enthalten
- Frontplatten aus eloxiertem Aluminium als Zubehör
- Montageplatten-Bausatz und Leiterkarten-Abstandshalter zum Einschrauben als Zubehör.

**Bestellen Sie Ihre eigene kundenspezifische Version. [Hier erfahren Sie mehr >>](#)**



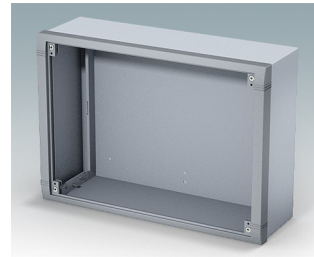
## Versionen



**M5825105**  
Datamet S  
Aluminium  
Lichtgrau/fenstergrau RAL  
7035/7040  
250x180x116.5mm



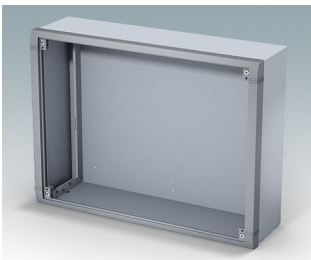
**M5825109**  
Datamet S  
Aluminium  
Schwarz RAL 9005  
250x180x116.5mm



**M5835105**  
Datamet M  
Aluminium  
Lichtgrau/fenstergrau RAL  
7035/7040  
350x250x116.5mm



**M5835109**  
Datamet M  
Aluminium  
Schwarz RAL 9005  
350x250x116.5mm

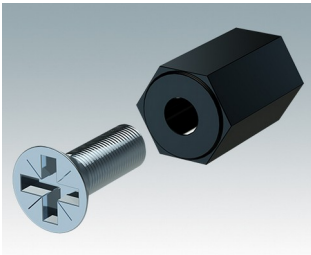


**M5840105**  
Datamet L  
Aluminium  
Lichtgrau/fenstergrau RAL  
7035/7040  
400x300x116.5mm

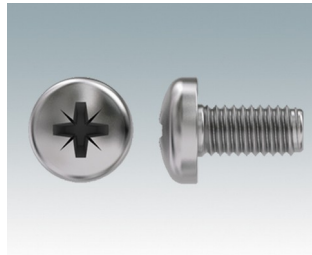


**M5840109**  
Datamet L  
Aluminium  
Schwarz RAL 9005  
400x300x116.5mm

## Zubehör



**M5600001**  
Leiterkarten Montage-Set  
PA 6  
Schwarz RAL 9005



**M5600010**  
PCB-Befestigungsschrauben,  
M3  
Stahlmetall  
Verzinkt  
6mm



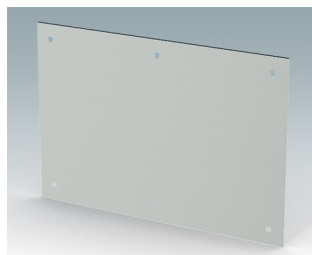
**M5800025**  
Frontplatte S  
Aluminium  
Matt eloxiert  
220x2x159.5mm



**M5800035**  
Frontplatte M  
Aluminium  
Matt eloxiert  
320x2x229.5mm



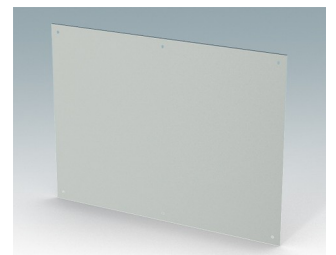
**M5800040**  
Frontplatte L  
Aluminium  
Matt eloxiert  
370x2x279.5mm



**M5804125**  
Montageplatte-Set S  
Aluminium  
Matt eloxiert  
175x120x1.5mm



**M5804135**  
Montageplatte-Set M  
Aluminium  
Matt eloxiert  
275x190x1.5mm



**M5804140**  
Montageplatten-Set L  
Aluminium  
Matt eloxiert  
325x240x1.5mm

