

Gehäuse und Frontplatten in Ihren Unternehmensfarben

Wir verfügen über eine eigene große Pulverlackieranlage und eine Nasslackierkabine.

Optional vorrätige Pulverfarben (unten aufgeführt)

Wir haben eine große Auswahl an Pulverlacken in RAL- und Pantone-Farben auf Lager. Es gibt keine zusätzlichen Kosten oder Mindestbestellmengen für das Lackieren unserer Standardgehäuse mit einer unserer vorrätigen Farben. Wählen Sie einfach die gewünschte Farbe oder Farbkombination aus der folgenden Liste aus.

Hinweis: Farbbilder dienen nur als Leitfaden. Bitte beziehen Sie sich auf die genauen RAL- oder Pantone-Referenzen, bevor Sie Ihre Farbauswahl vornehmen.

Benutzerdefinierte Farben

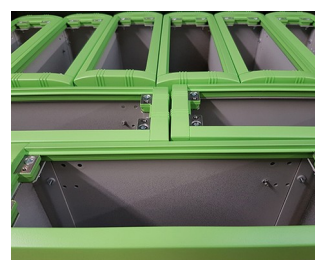
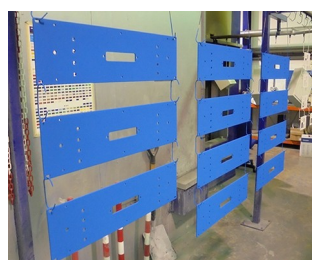
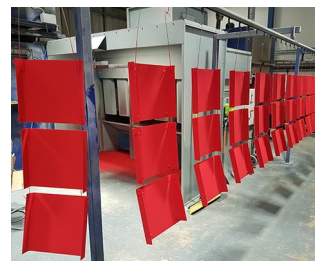
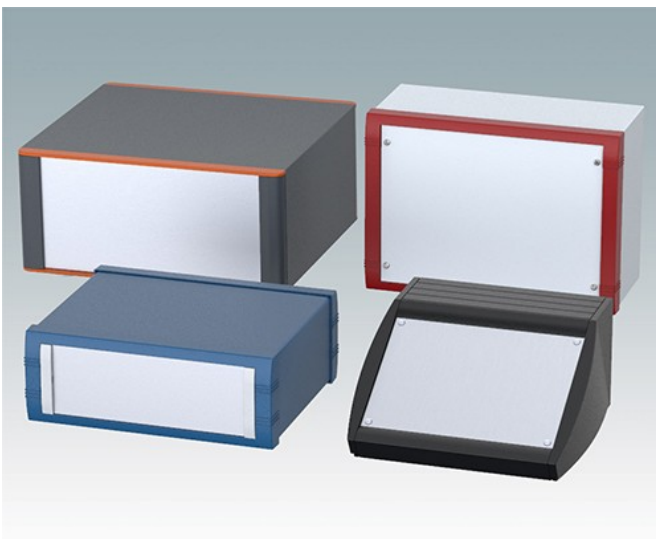
Wir können auch Gehäuse, Frontplatten und kundenspezifische Metallarbeiten in Ihrer gewünschten Farbe oder Speziallackierung liefern. Die typische Mindestbestellmenge für Spezialfarbgehäuse und Frontplatten beträgt 10 bis 25 Einheiten, abhängig von der gewünschten Farbe.

Wir arbeiten im Allgemeinen mit RAL-Farben, können aber auf Anfrage auch andere Farben anpassen. Wenden Sie sich an unser Verkaufsteam, wenn Sie eine bestimmte Farbe oder Ausführung benötigen.

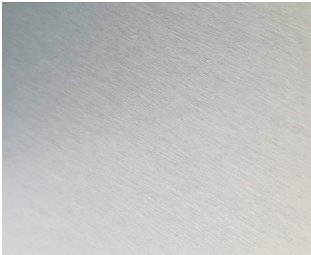
Wir bieten:

- Polyesterpulverlackierung - widerstandsfähige, hochwertige Oberflächenausführung in glatt, fein und grob
- Nasslackierung - widerstandsfähig, nicht abblätternd, in glatten und strukturierten Oberflächenausführungen
- Nickelhaltiger EMV-Schutzlack für Kunststoffteile
- Bandschleifen der Aluminiumplatten für eine makellose Oberfläche
- Farblose und farbige Eloxierung der Aluminiumplatten
- Leitfähige/Rostschutz-Oberflächenausführung mit Iridite NCP auf Aluminiumplatten
- Passivierung von Stahlplatten CR4 mit Zink oder transparent
- Vollfarb-CMYK-Digitaldruck

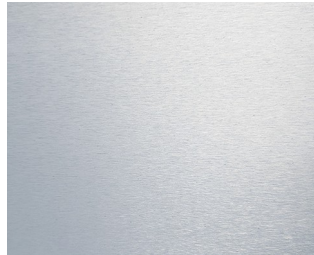
Verwenden Sie das [Kontaktformular](#), oder rufen Sie unsere Vertriebsabteilung an, um weitere Informationen und ein Angebot einzuholen.



Versionen



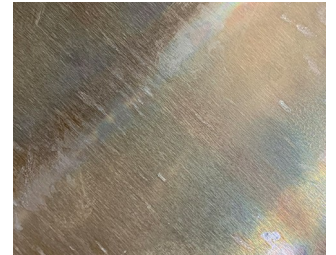
M0000499
Matt Anodised Paint
Matter Eloxallack



M0000500
Matt eloxiert



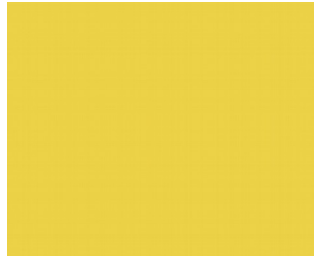
M0000501
Iridite NCP
Iridite NCP



M0000502
Vorbehandlung



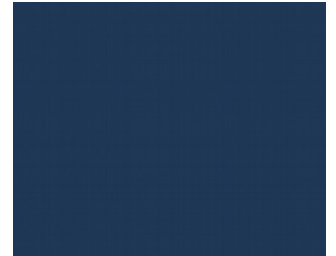
M0000503
Zink und klar passiviert



M0001018
Farbe RAL 1018
Polyester
Verkehr gelb RAL 1023



M0005002
Farbe RAL 5002
Polyester
Ultramarinblau RAL 5002



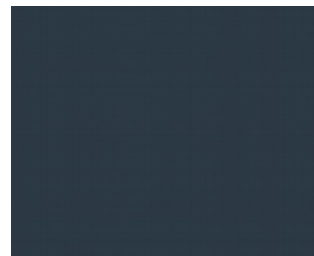
M0005003
Farbe RAL 5003
Polyester
Saphirblau RAL 5003



M0005005
Farbe RAL 5005
Polyester
Signalblau RAL 5005



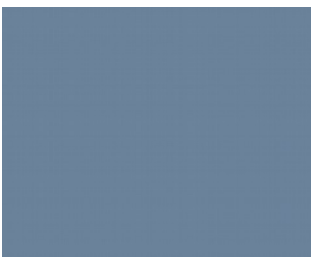
M0005007
Farbe RAL 5007
Polyester
Brillantblau RAL 5007



M0005008
Farbe RAL 5008
Polyester
Graublau RAL 5008



M0005013
Farbe RAL 5013
Polyester
Kobaltblau RAL 5013



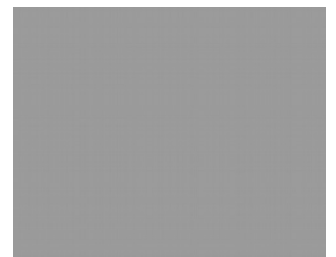
M0005014
Farbe RAL 5014
Polyester
Taubenblau RAL 5014



M0005015
Farbe RAL 5015
Polyester
Himmelblau RAL 5015



M0005022
Farbe RAL 5022
Polyester
Nachtblau RAL 5022



M0007004
Farbe RAL 7004
Polyester
Signalgrau RAL 7004



M0007016
Farbe RAL 7016
Polyester
Anthrazit RAL 7016



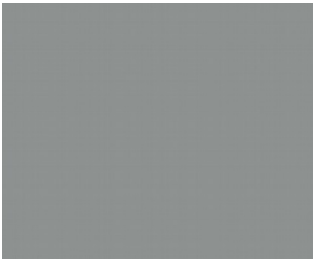
M0007035
Farbe RAL 7035
Polyester
Lichtgrau RAL 7035



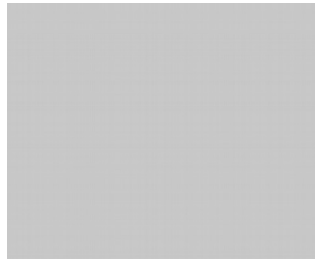
M0007037
Farbe RAL 7037
Polyester
Staubgrau RAL 7037



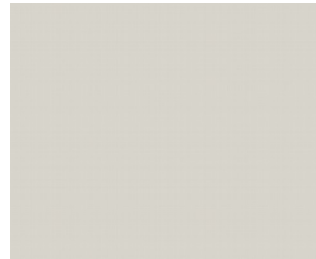
M0007040
Farbe RAL 7040
Epoxid-Polyester
Fenstergrau RAL 7040



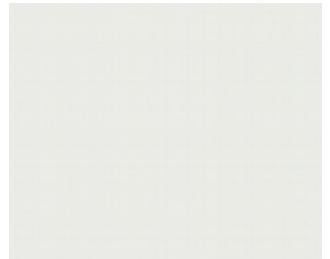
M0007042
Farbe RAL 7042
Epoxid-Polyester
Verkehrsgrau A RAL 7042



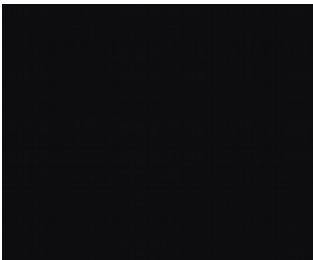
M0007047
Farbe RAL 7047
Polyester
Telegrau RAL 7047



M0009002
Farbe RAL 9002
Epoxid-Polyester
Grauweiß RAL 9002



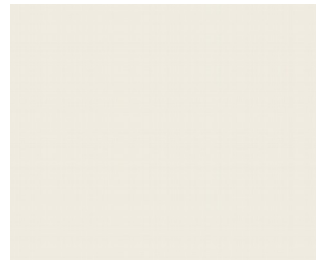
M0009003
Farbe RAL 9003
Epoxid-Polyester
Signalweiß RAL 9003



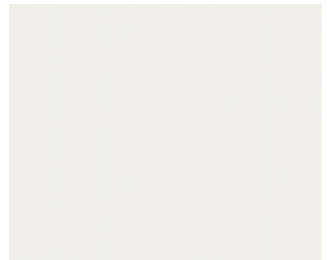
M0009005
Farbe RAL 9005
Epoxid-Polyester
Schwarz RAL 9005



M0009006
Farbe RAL 9006
Polyester
Weißaluminium RAL 9006



M0009010
Farbe RAL 9010
Polyester
Reinweiß RAL 9010



M0009016
Farbe RAL 9016
Polyester
Verkehrsweiß RAL 9016



M001P301
Farbe Pantone 301U
Epoxid-Polyester
Hellblau Pantone 301U



M001P367
Farbe Pantone 367
Polyester
Hellgrün Pantone 367