

## Montage von Befestigungselementen an Frontplatten und Gehäusen

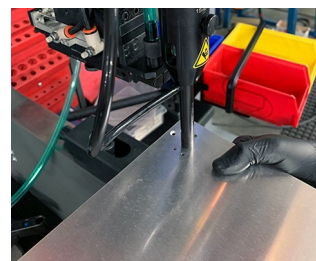
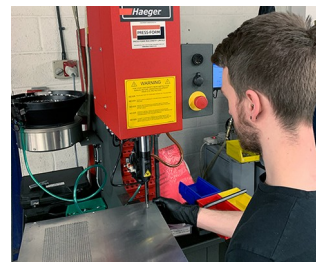
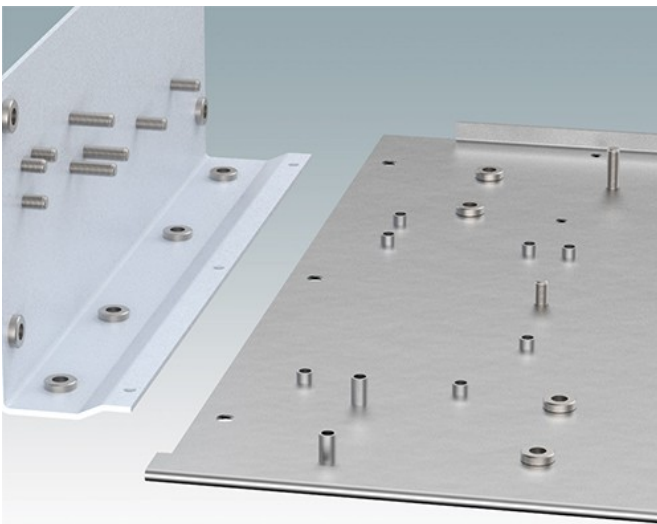
Wir können eine große Auswahl an Befestigungen einschließlich Gewindeeinsätzen und Stehbolzen an Aluminium- und Stahlgehäusedeckeln und -paneelen montieren. Diese können für die Montage von Leiterplatten, Steckverbindern, Steuerungen und elektronischen Baugruppen verwendet werden.

Unten finden Sie eine Liste der von uns verwendeten Standardbefestigungen. Unsere Ingenieure schlagen gerne passende Einsätze und Befestigungen für Ihre Konstruktionsanforderungen vor.

### Wir können folgende Elemente anbringen:

- Metrische Verbindungselemente
- Normalerweise mit M2-, M2.5-, M3-, M4-, M5- und M6-Gewinden
- Einsätze, Befestigungsmuttern, Bolzen, durchgehende Abstandsbolzen, Blindbolzen
- PCB-Befestigungssäule, 90 Grad Plattenbefestigungen, Kabelbinderhalter
- Erdungsbolzen auf Aluminiumplatten und Erdungsmarkierungen auf Stahlplatten
- Verdeckte Gewindebolzen für den Kopf, um Abzeichnungen auf der Außenfläche der Platte zu vermeiden
- Alternativ zu Einsätzen können wir auch Löcher in das Blech machen und das erforderliche Gewinde schneiden

Verwenden Sie das Kontaktformular, oder rufen Sie unsere Vertriebsabteilung an, um weitere Informationen und ein Angebot einzuholen.



## Versionen



**M0000700**  
Gewindebolzen  
Stahlmetall



**M0000701**  
Abstandbolzen, offen  
Stahlmetall



**M0000702**  
Abstandbolzen, geschlossen  
Stahlmetall



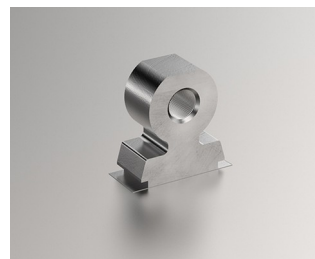
**M0000703**  
Abstandbolzen, offen, Kopf  
verdeckt  
Stahlmetall



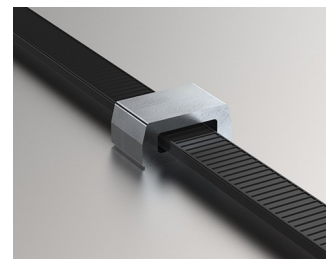
**M0000704**  
Leiterplattenclip  
Stahlmetall



**M0000720**  
Einpressmutter  
Stahlmetall



**M0000721**  
Einpressmutter 90°  
Stahlmetall



**M0000730**  
Kabelbinderhalter  
Stahlmetall

Technische Änderungen vorbehalten. © OKW Enclosures Ltd