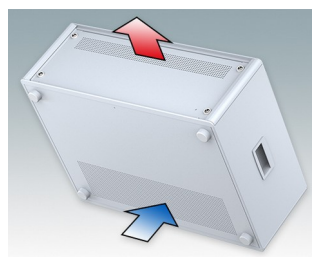
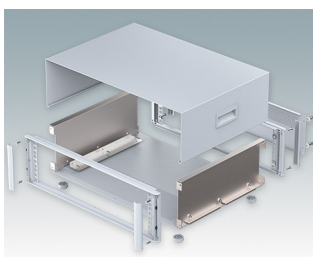
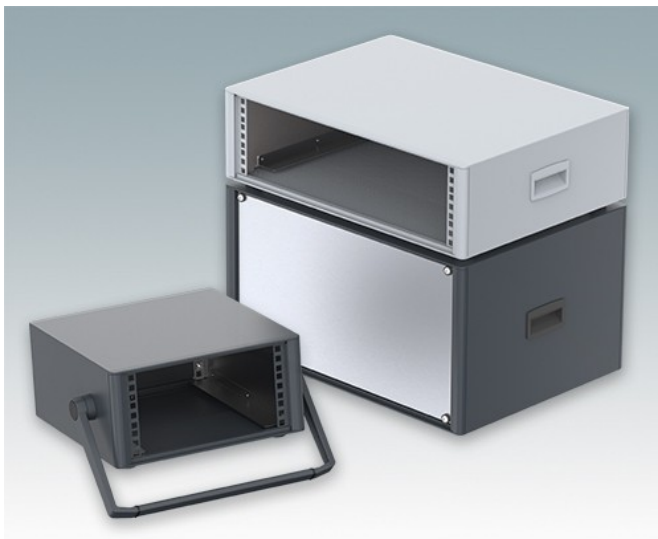


Moderne Rack-Gehäuse entspricht DIN 41494 und IEC 60297-3

- Modernes und einheitliches Design ohne sichtbare Befestigungsschrauben. Robuste, aber dennoch leichte Konstruktion aus Aluminium
- Ausgelegt für standardmäßige 10,5" (42TE) und 19" (84TE) Baugruppenträger, -Chassis und -Frontplatten
- Druckguss-Frontrahmen schließen bündig mit dem Gehäusekorpus ab und sorgen für ein ebenmäßiges Design
- Standardmodelle mit Seitengriffen aus ABS
- 10,5"-Versionen auch mit Griffbügel erhältlich
- Abnehmbare Rückwand und Interne Tragschienen für Baugruppenträger/Chassis im Lieferumfang enthalten
- Lüftungsöffnungen in Bodenplatte und Rückwand
- Alle Gehäuseplatten sind mit M4-Gewindebolzen zum Erdanschluss ausgestattet
- Rutschhemmende Gehäusefüße aus ABS im Lieferumfang enthalten
- Lieferung vollständig montiert und einsatzbereit
- Eloxierte 10,5" und 19" Frontplatten als Zubehör erhältlich.

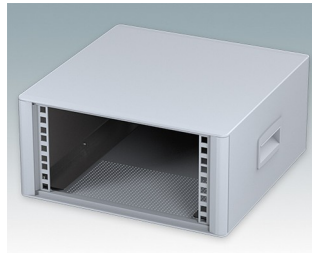
Bestellen Sie Ihre eigene kundenspezifische Version. [Hier erfahren Sie mehr >>](#)



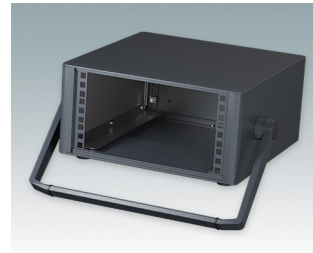
Versionen



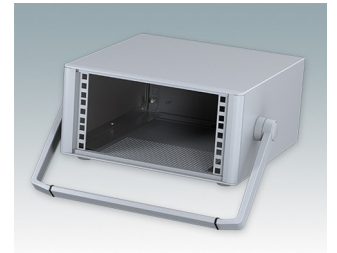
M6610344
TECHNOMET 10,5"
3HEx330mm
Aluminium
Anthrazit RAL 7016
156.6x323x330mm



M6610345
TECHNOMET 10,5"
3HEx330mm
Aluminium
Lichtgrau RAL 7035
156.6x323x330mm



M6610354
TECHNOMET 10,5"
3HEx330mm
Aluminium
Anthrazit RAL 7016
156.6x323x330mm



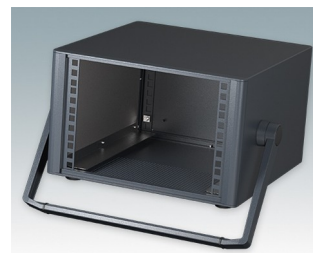
M6610355
TECHNOMET 10,5"
3HEx330mm
Aluminium
Lichtgrau RAL 7035
156.6x323x330mm



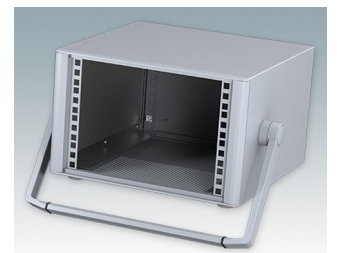
M6610444
TECHNOMET 10,5"
4HEx330mm
Aluminium
Anthrazit RAL 7016
200x323x330mm



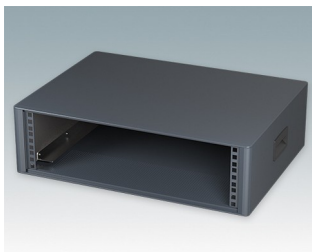
M6610445
TECHNOMET 10,5"
4HEx330mm
Aluminium
Lichtgrau RAL 7035
200x323x330mm



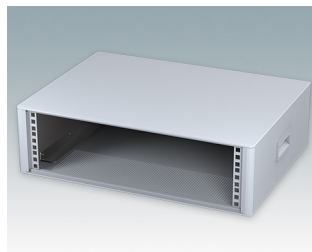
M6610454
TECHNOMET 10,5"
4HEx330mm
Aluminium
Anthrazit RAL 7016
200x323x330mm



M6610455
TECHNOMET 10,5"
4HEx330mm
Aluminium
Lichtgrau RAL 7035
200x323x330mm



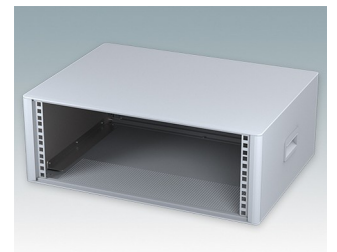
M6619344
TECHNOMET 19" 3HEx400mm
Aluminium
Anthrazit RAL 7016
155.6x539x400mm



M6619345
TECHNOMET 19" 3HEx400mm
Aluminium
Lichtgrau RAL 7035
155.6x539x400mm



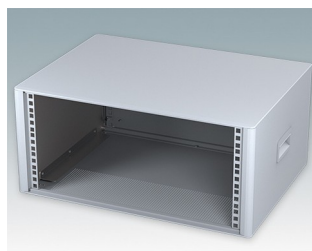
M6619444
TECHNOMET 19" 4HEx400mm
Aluminium
Anthrazit RAL 7016
200x539x400mm



M6619445
TECHNOMET 19" 4HEx400mm
Aluminium
Lichtgrau RAL 7035
200x539x400mm



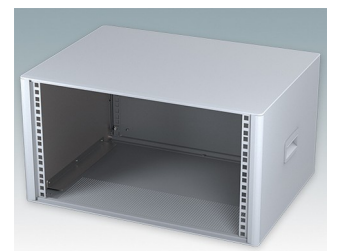
M6619544
TECHNOMET 19" 5HEx400mm
Aluminium
Anthrazit RAL 7016
244.5x539x400mm



M6619545
TECHNOMET 19" 5HEx400mm
Aluminium
Lichtgrau RAL 7035
244.5x539x400mm



M6619644
TECHNOMET 19" 6HEx400mm
Aluminium
Anthrazit RAL 7016
288.9x539x400mm



M6619645
TECHNOMET 19" 6HEx400mm
Aluminium
Lichtgrau RAL 7035
288.9x539x400mm

Zubehör



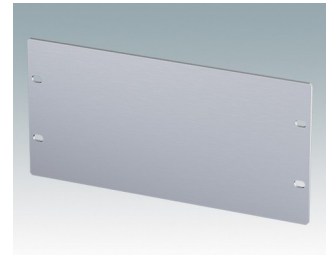
M5900016
19" Montage-Set
Schwarz RAL 9005



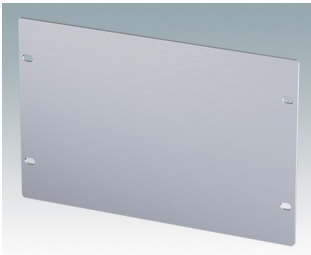
M5900018
19" Montage-Set
Schwarz RAL 9005



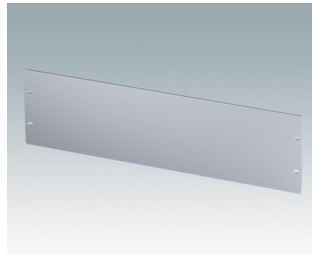
M6000035
19" Montage-Set
Lichtgrau RAL 7035



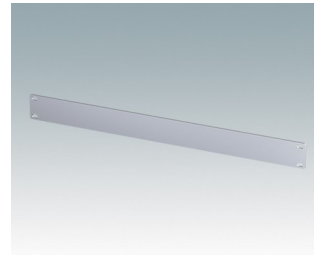
M6010001
Frontplatte 3HEX10.5"
Aluminium
Matt eloxiert
269.2x3x132.5mm



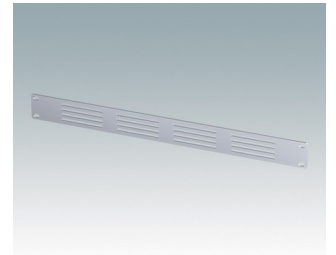
M6010040
Frontplatte 4HEX10.5"
Aluminium
Matt eloxiert
269.2x3x176.95mm



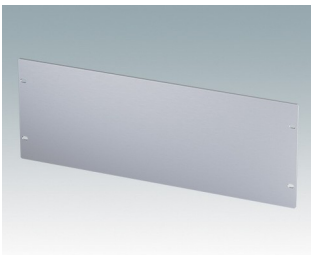
M6019001
Frontplatte 3HEX19"
Aluminium
Matt eloxiert
482.6x3x132.5mm



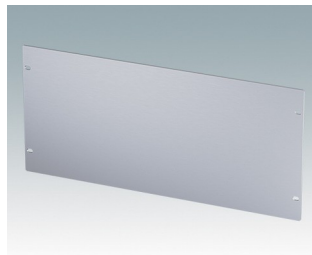
M6019010
Frontplatte 1HEX19"
Aluminium
Matt eloxiert
482.6x3x43.6mm



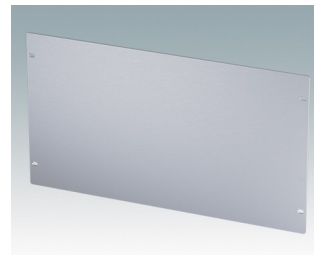
M6019011
Frontplatte 1HEX19" mit Lüftung
Aluminium
Matt eloxiert
482.6x3x43.6mm



M6019040
Frontplatte 4HEX19"
Aluminium
Matt eloxiert
482.6x3x177mm



M6019050
Frontplatte 5HEX19"
Aluminium
Matt eloxiert
482.6x3x221.45mm



M6019060
Frontplatte 6HEX19"
Aluminium
Matt eloxiert
482.6x3x266mm

Technische Änderungen vorbehalten. © OKW Enclosures Ltd