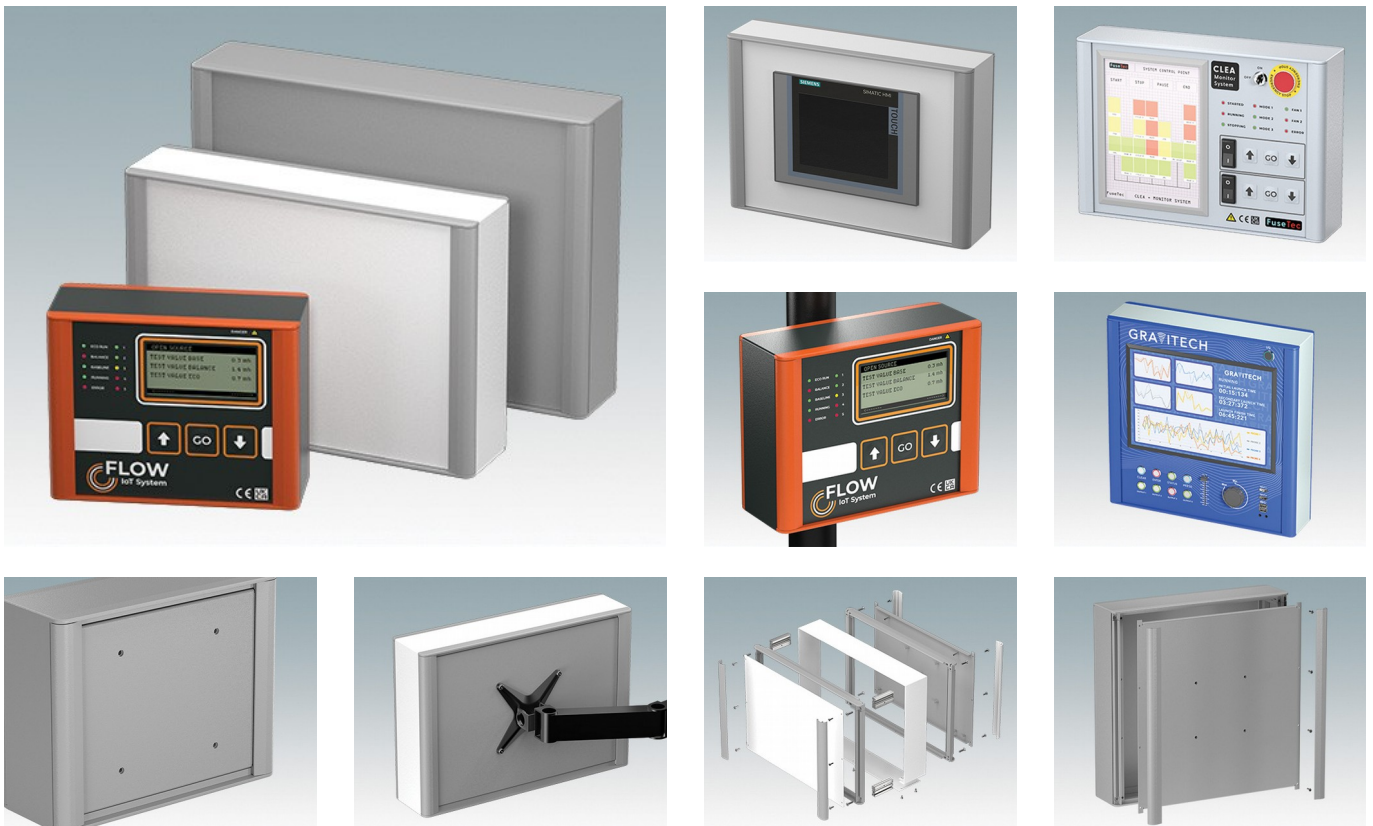


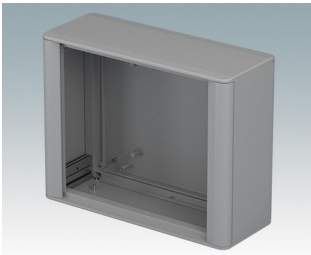
## Modernes, äußerst vielseitiges HMI-Steuergehäuse mit VESA-Befestigung

- Fortschrittliche Aluminiumgehäuse entwickelt für den Einbau von Standard-Displays, Panel-PC's, HMI's (Siemens, Turck Banner, Beijer, Beckhoff, B&R ...) und Touchscreens verschiedener Größen.
- Durchgängiges Design in vier Standardgrößen mit schlankem Profil von nur 95 mm Tiefe
- Speziell geeignet für **Siemens TP-Displays**, Bildschirmgrößen KTP400 bis TP1200 – [Datenblatt herunterladen >>](#)
- Kompatibel mit **Turck-Displays**, Modelltypen TX705 bis TX810 – [Datenblatt herunterladen >>](#)
- Kompatibel mit **Beijer-Displays** Modelltyp X2 – [Datenblatt herunterladen >>](#)
- Standardmäßige VESA MIS-D 100-Montage auf der Rückseite
- Die Druckguss-Front-/Rückrahmen schließen bündig mit dem Gehäusekörper ab und sorgen für ein optisch abgerundetes Erscheinungsbild
- Standardmäßige interne Montageoptionen – M3-Gewindebolzen auf der Rückwand zur Montage von Einbauten, M3-Löcher und Führungsschienen in den Montageprofilen zur Aufnahme von Montageplatten
- Cleveres internes Extrusionsdesign bedeutet, dass das Produkt kostengünstig ist und sich dennoch leicht in jeder Größe anpassen lässt, mit hervorragendem Platz für Anschlüsse
- Rastbare Design-Blenden in der vorderen/hinteren Blende verbergen alle Montageschrauben
- Abnehmbare Bodenplatte an der Unterseite mit viel Platz für Kabeleinführungen
- Alle Gehäusewände sind mit M4-Gewindebolzen für Erdungsanschlüsse ausgestattet
- Eloxierete und lackierte Frontplatten (Zubehör) – in die Blenden eingelassen zum Schutz von Displays, Tastaturen usw.
- Direkte Wand-/Maschinenmontage (mit Zubehörsatz)
- Zubehör-Mastmontagehalterung zur Montage an Masten mit einem Durchmesser von 50 mm oder größer
- Montageplatte als Zubehör.

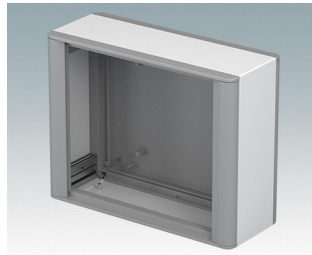
Bestellen Sie Ihre eigene kundenspezifische Version. [Hier erfahren Sie mehr >>](#)



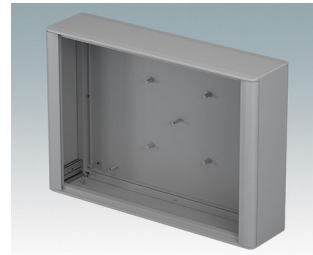
## Versionen



**M7023002**  
TECHNOMET-CONTROL  
C218V  
Aluminium  
Verkehrsgrau A RAL 7042  
230x180x95mm



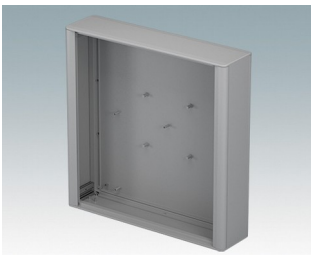
**M7023006**  
TECHNOMET-CONTROL  
C218V  
Aluminium  
Verkehrsweiß/Verkehrsgrau A  
RAL 9016/7042  
230x180x95mm



**M7036102**  
TECHNOMET-CONTROL  
C325V  
Aluminium  
Verkehrsgrau A RAL 7042  
360x250x95mm



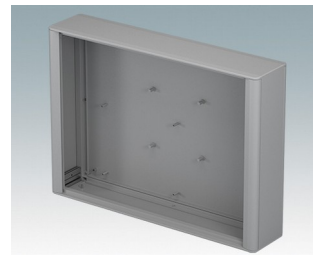
**M7036106**  
TECHNOMET-CONTROL  
C325V  
Aluminium  
Verkehrsweiß/Verkehrsgrau A  
RAL 9016/7042  
360x250x95mm



**M7036402**  
TECHNOMET-CONTROL  
C336V  
Aluminium  
Verkehrsgrau A RAL 7042  
360x360x95mm



**M7036406**  
TECHNOMET-CONTROL  
C336V  
Aluminium  
Verkehrsweiß/Verkehrsgrau A  
RAL 9016/7042  
360x360x95mm



**M7042202**  
TECHNOMET-CONTROL  
C430V  
Aluminium  
Verkehrsgrau A RAL 7042  
420x300x95mm



**M7042206**  
TECHNOMET-CONTROL  
C430V  
Aluminium  
Verkehrsweiß/Verkehrsgrau A  
RAL 9016/7042  
420x300x95mm

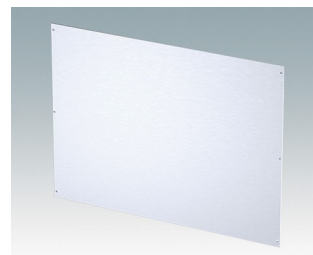
## Zubehör



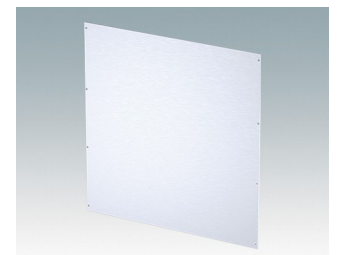
**M7000700**  
Frontplatte A – C218  
Aluminium  
Matt eloxiert  
202x2x170.8mm



**M7000702**  
Frontplatte A – C325  
Aluminium  
Matt eloxiert  
332x2x240.8mm



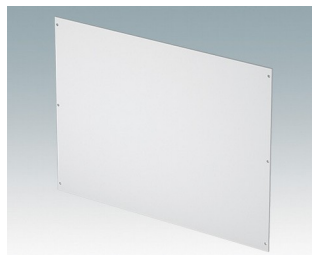
**M7000704**  
Frontplatte A – C336  
Aluminium  
Matt eloxiert  
332x2x350.8mm



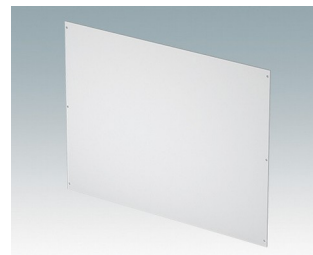
**M7000706**  
Frontplatte A – C430  
Aluminium  
Matt eloxiert  
392x2x290.8mm



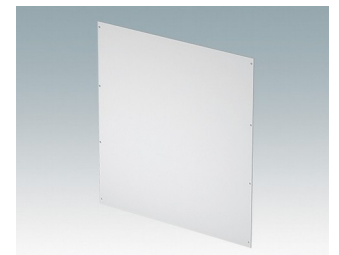
**M7000720**  
Frontplatte P – C218  
Aluminium  
Verkehrsweiß RAL 9016  
202x2x170.8mm



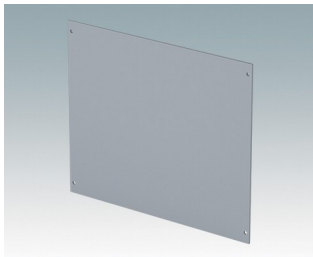
**M7000722**  
Frontplatte P – C325  
Aluminium  
Verkehrsweiß RAL 9016  
332x2x240.8mm



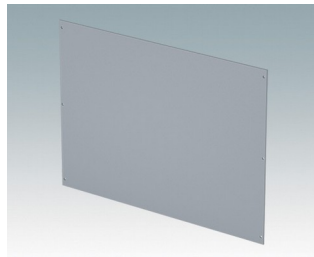
**M7000724**  
Frontplatte P – C336  
Aluminium  
Verkehrsweiß RAL 9016  
332x2x350.8mm



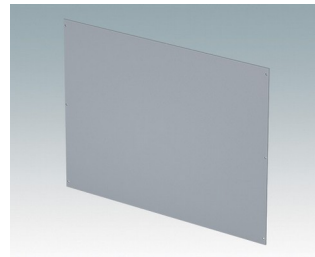
**M7000726**  
Frontplatte P – C430  
Aluminium  
Verkehrsweiß RAL 9016  
392x2x290.8mm



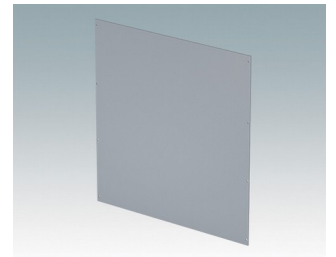
**M7000740**  
Frontplatte P – C218  
Aluminium  
Verkehrsgrau A RAL 7042  
202x2x170.8mm



**M7000742**  
Frontplatte P – C325  
Aluminium  
Verkehrsgrau A RAL 7042  
332x2x240.8mm



**M7000744**  
Frontplatte P – C336  
Aluminium  
Verkehrsgrau A RAL 7042  
332x2x350.8mm



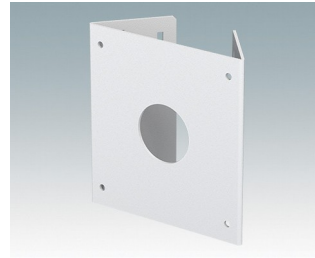
**M7000746**  
Frontplatte P – C430  
Aluminium  
Verkehrsgrau A RAL 7042  
392x2x290.8mm



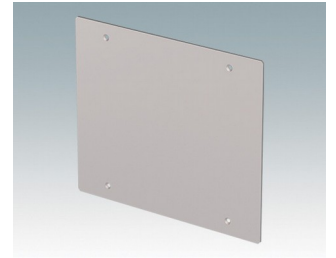
**M7000900**  
Wandmontage-Set S  
Weichstahl CR4  
Verkehrsweiß RAL 9016  
157x145x16mm



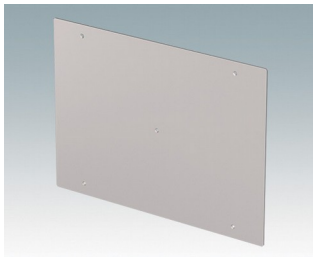
**M7000905**  
Wandmontage-Set L  
Weichstahl CR4  
Verkehrsweiß RAL 9016  
225x235x16mm



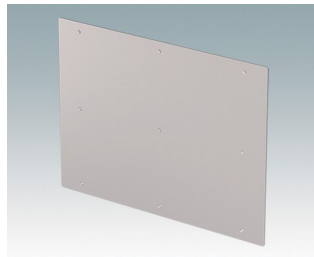
**M7000920**  
Masthalterung  
Weichstahl CR4  
Verkehrsweiß RAL 9016  
120x125x45mm



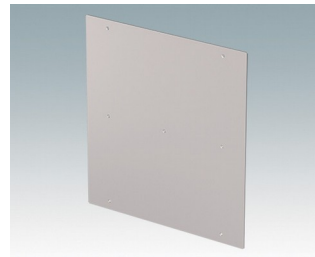
**M7000940**  
Montageplatten-Set – C218  
Aluminium  
Blank  
181x155x1.5mm



**M7000942**  
Montageplatten-Set – C325  
Aluminium  
Blank  
311x225x1.5mm



**M7000944**  
Montageplatten-Set – C336  
Aluminium  
Blank  
311x335x1.5mm



**M7000946**  
Montageplatten-Set – C430  
Aluminium  
Blank  
371x275x1.5mm

Technische Änderungen vorbehalten. © OKW Enclosures Ltd