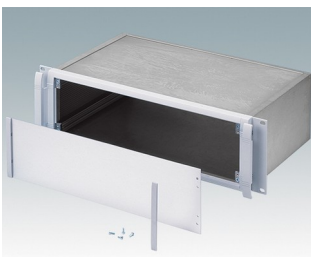
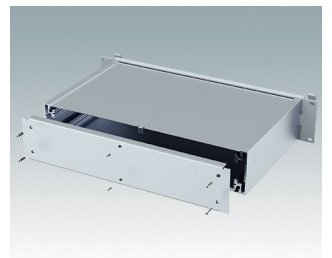
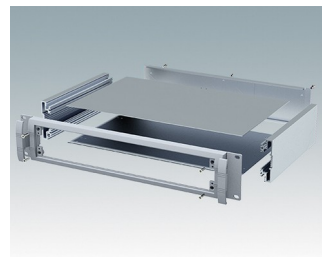
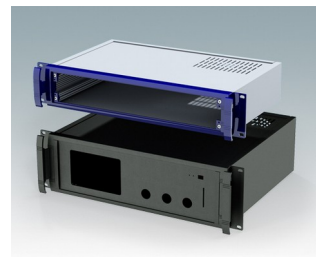
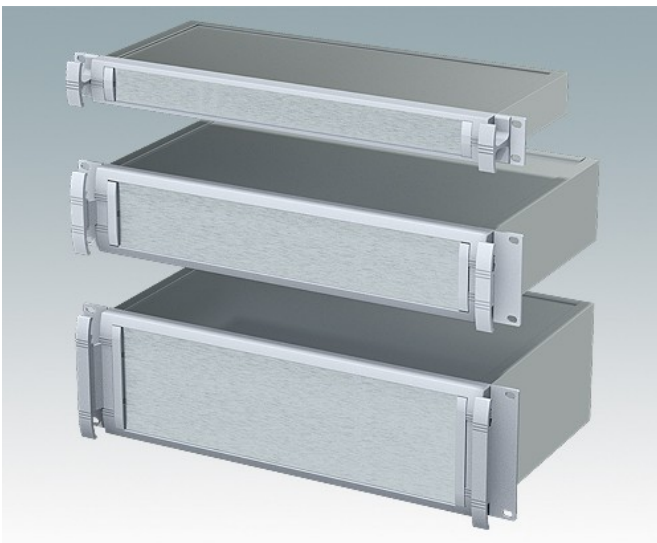


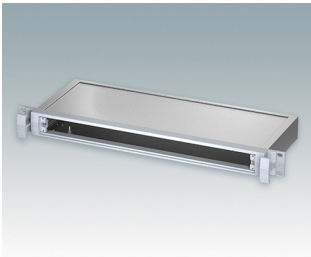
Robust 19-Zoll Rack-Gehäuse entspricht DIN 41494 und IEC 60297-3

- Exklusives Sortiment von 19-Zoll Rack-Gehäusen aus Aluminium in den Größen 1HE, 2HE und 3HE
- Drei Standardtiefen, kundenspezifische Größen auf Anfrage
- Attraktiver Druckguss-Frontrahmen mit einzigartigen „Komfortgriffen“ und Rack-Montagelaschen. Pulver hellgrau lackiert, RAL 7035
- Robuste Gehäusekorpus-Baugruppe mit flacher Deck- und Bodenplatte, zwei Seitenprofilen und der Rückwand
- Seitenextrusionen, Ober-, Unter- und Rückwände werden mit einer leitfähigen **Iridite NCP** geliefert
- Führungen innen für Leiterkarten und Trägerplatten
- Vertieft in Rahmen liegende Frontplatte (Zubehör) zur Unterbringung von Tastaturen oder Produktetiketten
- Montageplatten innen als Zubehör
- Gehäuse werden vollständig montiert geliefert

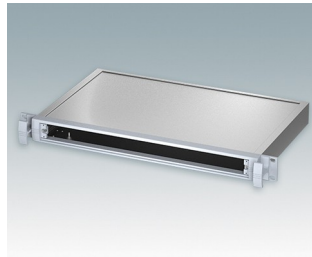
Bestellen Sie Ihre eigene kundenspezifische Version. [Hier erfahren Sie mehr >>](#)



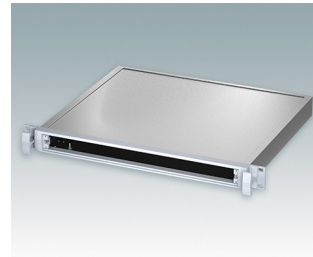
Versionen



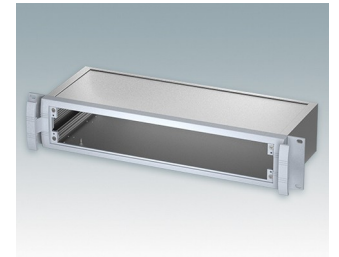
M5910015
 METTEC 19" 1HEx167mm
 Aluminium
 Lichtgrau RAL 7035
 44x482.6x167.5mm



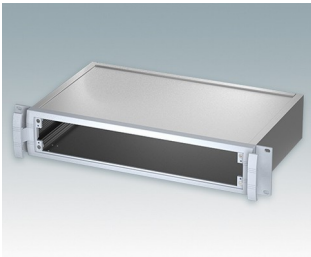
M5910025
 METTEC 19" 1HEx267mm
 Aluminium
 Lichtgrau RAL 7035
 44x482.6x267.5mm



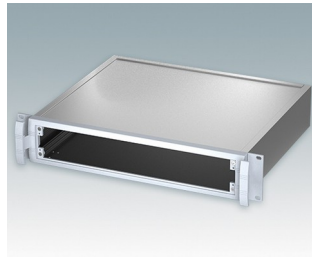
M5910035
 METTEC 19" 1HEx367mm
 Aluminium
 Lichtgrau RAL 7035
 44x482.6x367.5mm



M5920015
 METTEC 19" 2HEx167mm
 Aluminium
 Lichtgrau RAL 7035
 88x482.6x167.5mm



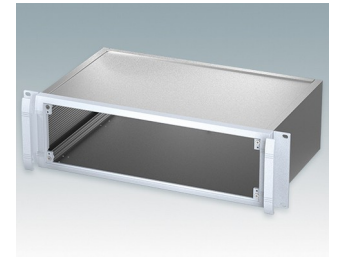
M5920025
 METTEC 19" 2HEx267mm
 Aluminium
 Lichtgrau RAL 7035
 88x482.6x267.5mm



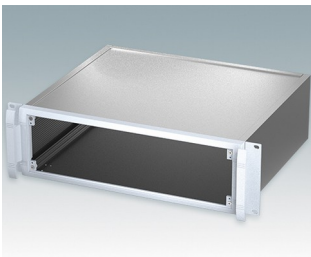
M5920035
 METTEC 19" 2HEx367mm
 Aluminium
 Lichtgrau RAL 7035
 88x482.6x367.5mm



M5930015
 METTEC 19" 3HEx167mm
 Aluminium
 Lichtgrau RAL 7035
 132.6x482.6x167.5mm

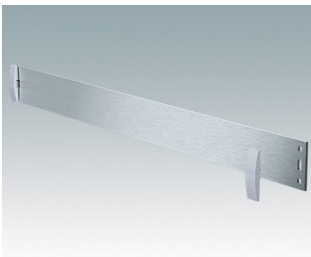


M5930025
 METTEC 19" 3HEx267mm
 Aluminium
 Lichtgrau RAL 7035
 132.6x482.6x267.5mm



M5930035
 METTEC 19" 3HEx367mm
 Aluminium
 Lichtgrau RAL 7035
 132.6x482.6x367.5mm

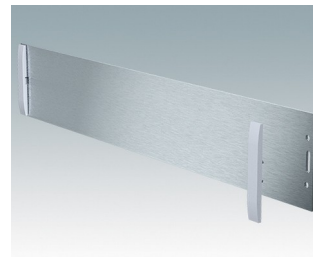
Zubehör



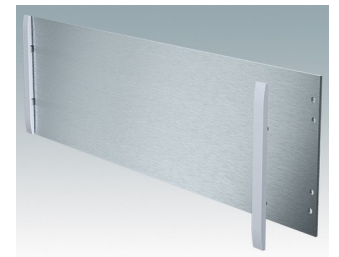
M5900010
 Frontplatten-Set (1HE)
 Aluminium
 Matt eloxiert
 392.5x2x33.6mm



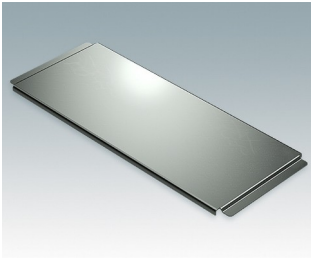
M5900016
 19" Montage-Set
 Schwarz RAL 9005



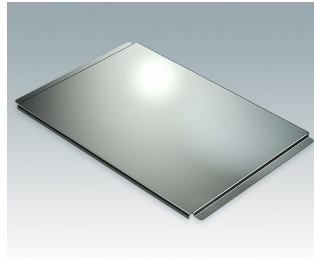
M5900020
 Frontplatten-Set (2HE)
 Aluminium
 Matt eloxiert
 392.5x2x67.1mm



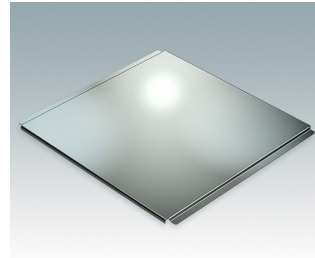
M5900030
 Frontplatten-Set (3HE)
 Aluminium
 Matt eloxiert
 392.5x2x111mm



M5900201
Trägerplatte (167mm)
Aluminium
Blank
377x149x7.5mm



M5900202
Trägerplatte (267mm)
Aluminium
Blank
377x249x7.5mm



M5900203
Trägerplatte (367mm)
Aluminium
Blank
377x349x7.5mm



M6000035
19" Montage-Set
Lichtgrau RAL 7035

Technische Änderungen vorbehalten. © OKW Enclosures Ltd