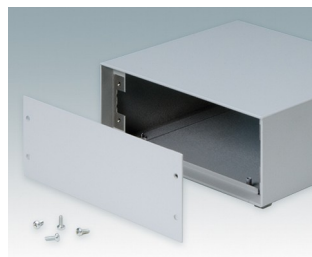
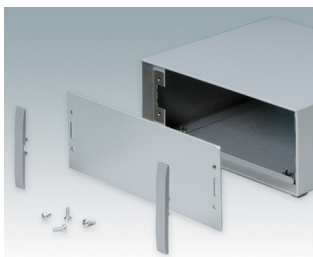
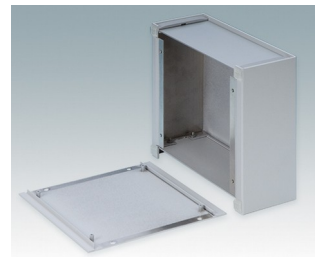
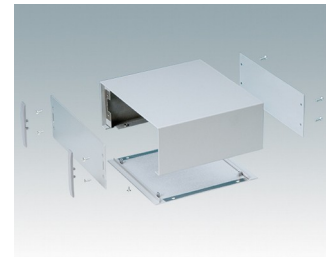
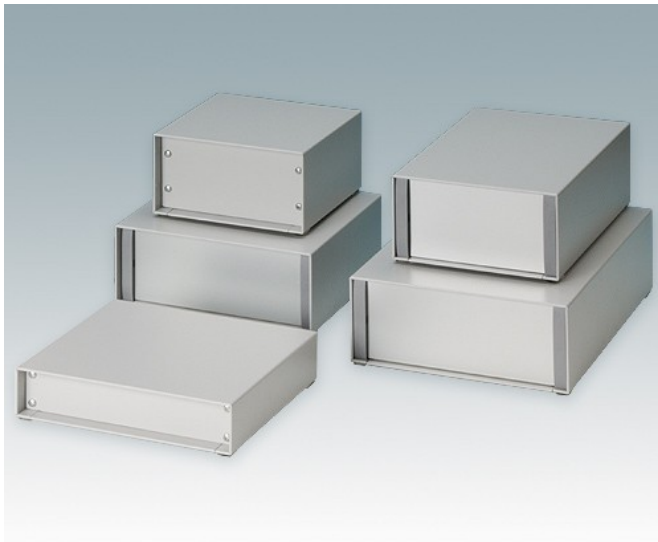


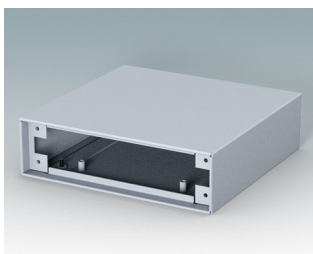
## Für kleine Elektronik – tragbare oder Tischanwendungen

- Kompakte Instrumentengehäuse aus Aluminium, in acht Standardgrößen
- Attraktives, leichtes und vielseitiges Design, einfache und schnelle Montage
- Abnehmbare Bodenplatte mit vier vormontierten M3-Leiterkarten-Abstandshaltern zum Einschrauben
- Zubehör: eloxierte Frontplatten/Rückplatten und lackierte Frontplatten/Rückplatten
- Frontplatten sind um 8 mm oder 14 mm vertieft
- Vier selbsthaftende, rutschhemmende Füße im Lieferumfang enthalten

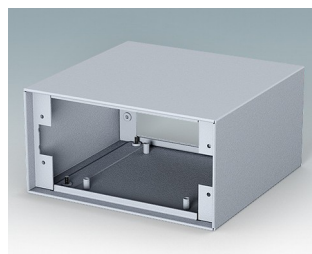
Bestellen Sie Ihre eigene kundenspezifische Version. [Hier erfahren Sie mehr >>](#)



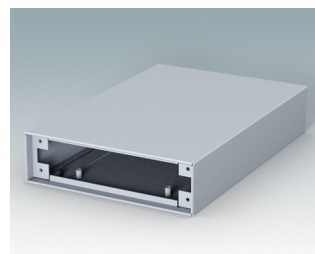
## Versionen



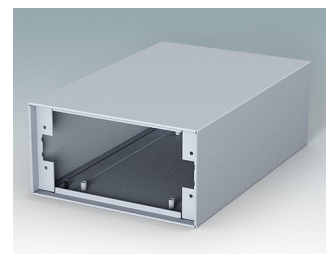
**M5113115**  
MINIMET 1  
Aluminium  
Lichtgrau RAL 7035  
134.5x130x38.5mm



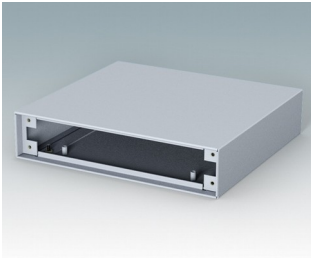
**M5113125**  
MINIMET 2  
Aluminium  
Lichtgrau RAL 7035  
134.5x130x70mm



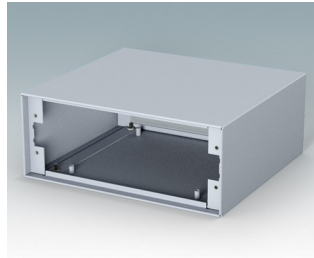
**M5113215**  
MINIMET 3  
Aluminium  
Lichtgrau RAL 7035  
134.5x200x38.5mm



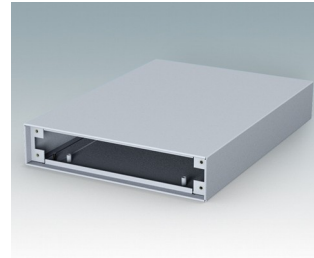
**M5113225**  
MINIMET 4  
Aluminium  
Lichtgrau RAL 7035  
134.5x200x70mm



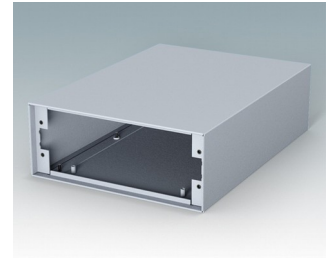
**M5117115**  
MINIMET 5  
Aluminium  
Lichtgrau RAL 7035  
174.5x160x38.5mm



**M5117125**  
MINIMET 6  
Aluminium  
Lichtgrau RAL 7035  
174.5x160x70mm

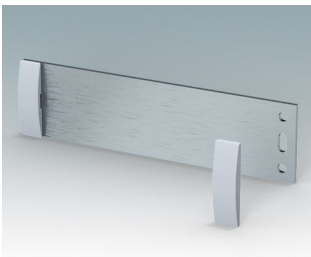


**M5117215**  
MINIMET 7  
Aluminium  
Lichtgrau RAL 7035  
174.5x240x38.5mm

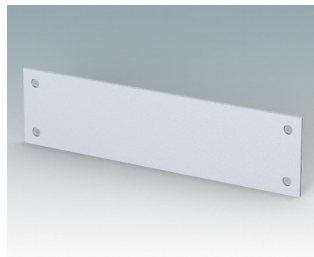


**M5117225**  
MINIMET 8  
Aluminium  
Lichtgrau RAL 7035  
174.5x240x70mm

## Zubehör



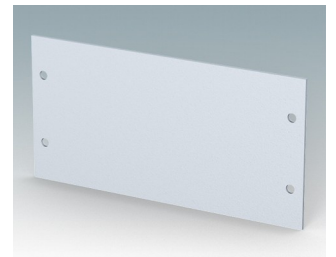
**M5100510**  
Front-/Rückplatten-Set AN  
(Größe 1 und 3)  
Aluminium  
Matt eloxiert  
129.5x2x33.6mm



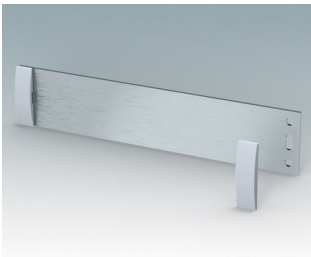
**M5100515**  
Front-/Rückplatten PN (Größe 1  
und 3)  
Aluminium  
Lichtgrau RAL 7035  
129.5x1.5x33.6mm



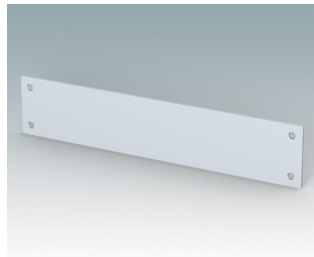
**M5100520**  
Front-/Rückplatten-Set AN  
(Größe 2 und 4)  
Aluminium  
Matt eloxiert  
129.5x2x65.1mm



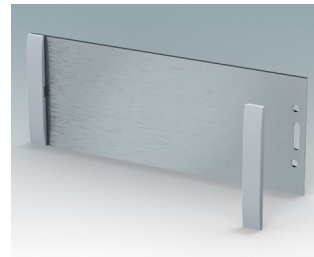
**M5100525**  
Front-/Rückplatten PN (Größe 2  
und 4)  
Aluminium  
Lichtgrau RAL 7035  
129.5x1.5x65.1mm



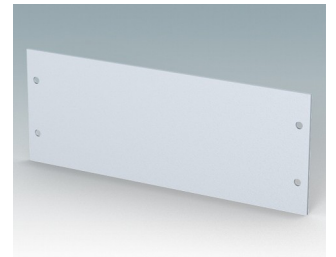
**M5100550**  
Front-/Rückplatten-Set AN  
(Größe 5 und 7)  
Aluminium  
Matt eloxiert  
169.5x2x33.6mm



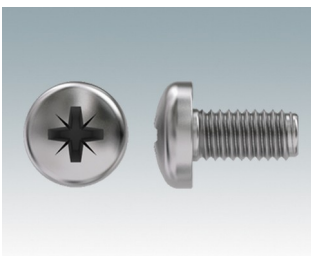
**M5100555**  
Front-/Rückplatten PN (Größe 5  
und 7)  
Aluminium  
Lichtgrau RAL 7035  
169.5x1.5x33.6mm



**M5100560**  
Front-/Rückplatten-Set AN  
(Größe 6 und 8)  
Aluminium  
Matt eloxiert  
169.5x2x65.1mm



**M5100565**  
Front-/Rückplatten PN (Größe 6  
und 8)  
Aluminium  
Lichtgrau RAL 7035  
169.5x1.5x65.1mm



**M5600010**  
PCB-Befestigungsschrauben,  
M3  
Stahlmetall  
Verzinkt  
6mm